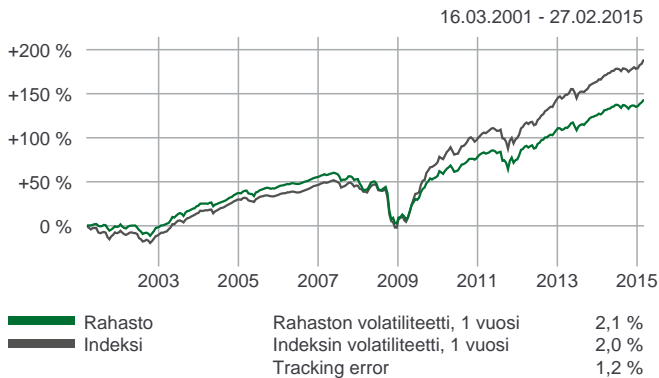


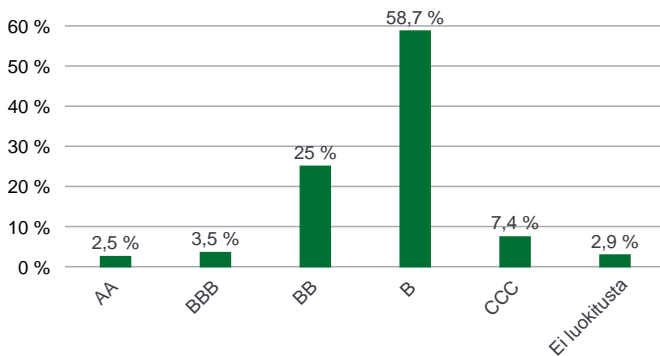
TUOTTOKEHITYS ALUSTA



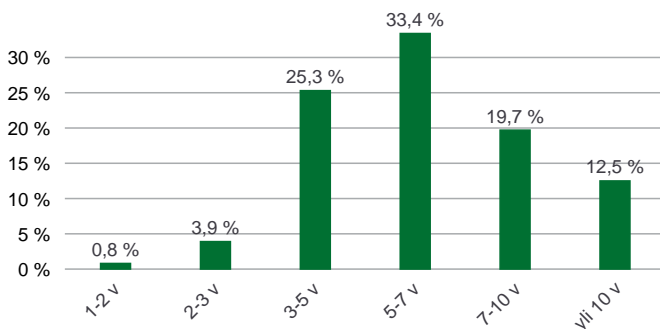
TUOTTOKEHITYS

	RAHASTO	INDEKSI
1 kk	1,5 %	1,9 %
3 kk	2,5 %	3,1 %
vuoden alusta	2,7 %	3,2 %
12 kk	5,3 %	6,3 %
3 v p.a.	8,4 %	10,0 %
perustamisesta lähtien	142,6 %	187,9 %

LUOTTOLUOKITUSJAKAUMA



MATURITEETTIJAKAUMA ERÄPÄIVÄÄN



PERUSTIEDOT

Rahaston koko, milj.eur	62,9
Rahasto-osuuden arvo	242,56 (27.2.2015)
Salkunhoitaja	Tommy Petersen
Vertailuindeksi	BofA Merrill Lynch European Currency Non-Financial High Yield 3 % Constrained Index (EUR Hedged)
Aloituspäivä	16.3.2001
ISIN-koodi	F10008804406 (1 K), F10008804398 (1 T)
Bloomberg-koodi	FIDHYBB FH
Hallinnointi- ja säilytyspalkkio	0,90%
Merkintä-/lunastuspalkkio	1,00%/1,00%
Minimimerkintä	500 eur

Korkeatuottoiset yrityslainat, eli ns. high yield -lainat ovat erillinen omaisuusluokka, jolla on hyvä tuotto/riskisuhde. Erikoissijoitusrahasto eQ High Yield tarjoaa mahdollisuuden salkun tehokkaaseen hajautukseen. Rahasto sijoittaa vähintään 80 % rahaston varoista pääasiassa yritysten liikkeeseen laskemiin joukkolainoihin, joiden luottoluokitus on alhaisempi kuin BBB Standard & Poor'sin tai sitä vastaavan muun luokituslaitoksen luokitus. Sijoituksia voidaan tehdä myös luokittelemattomiin joukkolainoihin. Rahaston sijoitustoiminnan tavoitteena on saada sijoitetuille varoille tuotto, joka pitkällä aikavälillä ylittää vertailuindeksin tuoton.

KYMMENEN SUURINTA

Yritys	Osuus
Virgin Media Finance PLC 7 % 15.04.2023	2,4 %
Telefonica Europe VAR 26.11.2050	2,4 %
Jaguar Land Rover Automotive 5% 15.2.2022	2,4 %
Thames Water Kemble Fina 7,75% 1.4.2019	2,4 %
Stora Enso OYJ 7,25 % 15.4.2036	2,3 %
Techem Energy Metering Service GmbH & Co KG 7.875 % 01.10.2020	2,2 %
Debenhams PLC 5,25% 15.7.2021	2,2 %
Matterhorn Mobile Holdings SA 8.25 % 15.02.2020	2,2 %
Verisure Holding AB 8.75 % 01.12.2018	2,1 %
Thomas Cook Finance PLC 15.6.2020	2,1 %

RISKITUNNUSLUVUT

Korkoriskin duraatio	3,3 vuotta
Efektiiäinen korko	6,1 %
Keskimääräinen luottoluokitus	BB-

TOIMIALAJAKAUMA

Toimiala	Osuus
Sykliiset	36,6 %
Telekomm.	28,0 %
Ei-sykliiset	22,9 %
Yhdyskuntapalvelut	5,9 %
Energia	4,5 %
Teknologia	2,1 %