

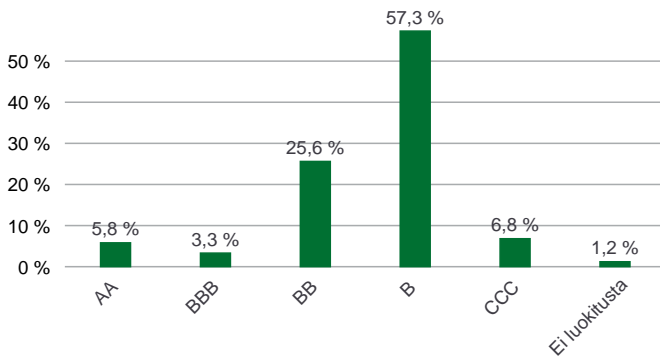
### TUOTTOKEHITYS ALUSTA



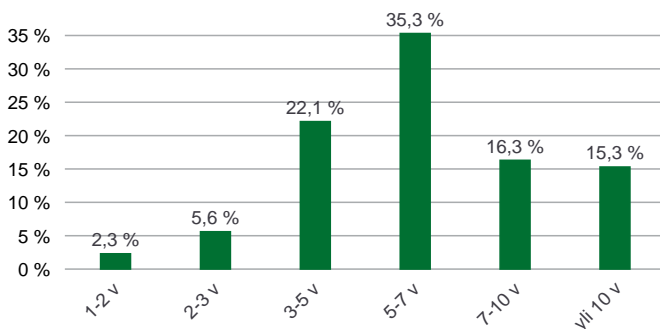
### TUOTTOKEHITYS

	RAHASTO	INDEKSI
1 kk	-0,5 %	0,6 %
3 kk	-0,2 %	0,8 %
vuoden alusta	1,3 %	3,1 %
12 kk	1,1 %	2,9 %
3 v p.a.	5,3 %	6,4 %
perustamisesta lähtien	139,3 %	187,5 %

### LUOTTOLUOKITUSJAKAUMA



### MATURITEETTIJAKAUMA ERÄPÄIVÄÄN



### PERUSTIEDOT

Rahaston koko, milj.eur	63,9
Rahasto-osuuden arvo	239,27 (30.11.2015)
Salkunhoitaja	Tommy Petersen
Vertailuindeksi	BofA Merrill Lynch European Currency Non-Financial High Yield 3 % Constrained Index (EUR Hedged)
Aloituspäivä	16.3.2001
ISIN-koodi	FI0008804406 (1 K), FI0008804398 (1 T)
Bloomberg-koodi	FIDHYBB FH
Hallinnointi- ja säilytyspalkkio	0,90%
Merkintä-/lunastuspalkkio	1,00%/1,00%
Minimimerkintä	500 eur

Korkeatuottoiset yrityslainat, eli ns. high yield -lainat ovat erillinen omaisuusluokka, jolla on hyvä tuotto/riskisuhde. Erikoissijoitusrahasto eQ High Yield tarjoaa mahdollisuuden salkun tehokkaaseen hajautukseen. Rahasto sijoittaa vähintään 80 % rahaston varoista pääasiassa yritysten liikkeeseen laskemiin joukkolainoihin, joiden luottoluokitus on alhaisempi kuin BBB Standard & Poor'sin tai sitä vastaavan muun luokituslaitoksen luokitus. Sijoituksia voidaan tehdä myös luokittelemattomiin joukkolainoihin. Rahaston sijoitustoiminnan tavoitteena on saada sijoitetuille varoille tuotto, joka pitkällä aikavälillä ylittää vertailuindeksin tuoton.

### KYMMENEN SUURINTA

Yritys	Osuus
Thames Water Kemble Fina 7,75% 1.4.2019	2,5 %
Virgin Media Finance PLC 7 % 15.04.2023	2,3 %
AURIS LUXEMBOURG II	2,1 %
Stora Enso OYJ 7,25 % 15.4.2036	2,1 %
HCA Inc 7.5 % 15.02.2022	2,0 %
Telefonica Europe VAR 26.11.2050	1,8 %
Priory Group No 3 PLC 8.875 % 15.02.2019	1,8 %
Jaguar Land Rover Automotive 5% 15.2.2022	1,8 %
Debenhams PLC 5,25% 15.7.2021	1,8 %
LGE Holdco VI 7,125 % 15.5.2024	1,7 %

### RISKITUNNUSLUVUT

Korkoriskin duraatio	3,5 vuotta
Efektiviinen korko	6,7 %
Keskimääräinen luottoluokitus	BB-

### TOIMIALAJAKAUMA

Toimiala	Osuus
Sykliset	35,1 %
Ei-sykliset	26,4 %
Telekomm.	23,0 %
Yhdyskuntapalvelut	7,6 %
Energia	4,7 %
Teknologia	3,2 %