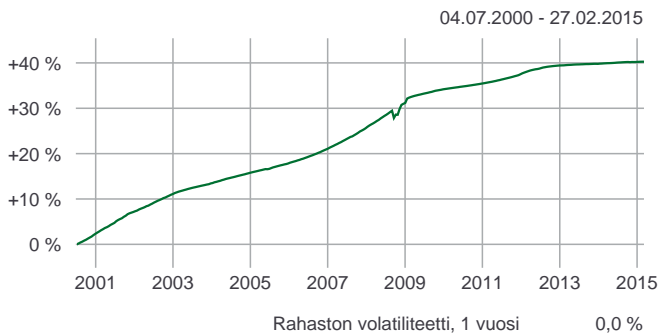


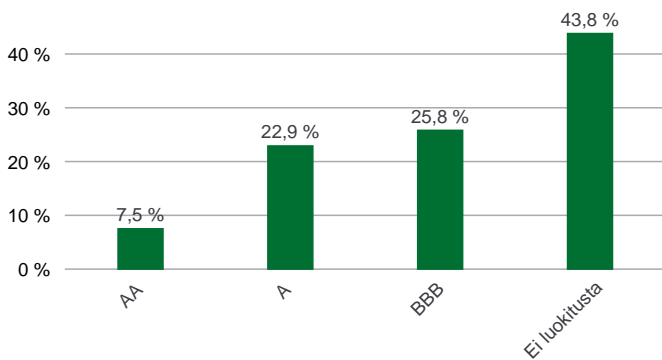
### TUOTTOKEHITYS ALUSTA



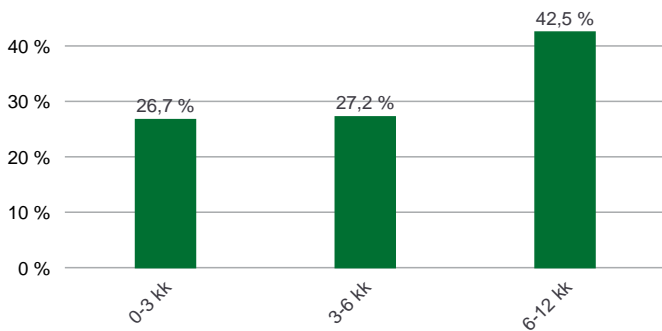
### TUOTTOKEHITYS

1 kk	0,0 %
3 kk	0,1 %
vuoden alusta	0,0 %
12 kk	0,3 %
3 v p.a.	0,5 %
perustamisesta lähtien	40,3 %

### LUOTTOLUOKITUSJAKAUMA



### MATURITEETTIJAKAUMA ERÄPÄIVÄÄN



### PERUSTIEDOT

Rahaston koko, milj.eur	29,0
Rahasto-osuuden arvo	140,27 (27.2.2015)
Salkunhoitaja	Antti Savelainen
Vertailuindeksi	-
Aloituspäivä	4.7.2000
ISIN-koodi	FI0008804612 (1 K)
Bloomberg-koodi	AURLIKV FH
Hallinnointi- ja säilytyspalkkio	0,25%
Merkintä-/lunastuspalkkio	0,00%/0,00%
Minimimerkintä	500 eur

Rahaston sijoitustoiminnan tavoitteena on saavuttaa rahasto-osuudelle kolmen (3) kuukauden euribor-korkoa korkeampi tuotto sijoittamalla Rahaston varat näiden sääntöjen ja sijoitusrahastolain säännösten mukaisella tavalla. Rahaston varat sijoitetaan pääasiassa euromääräisiin, korkorisiltään alle 12 kuukauden pituisiin rahamarkkinainstrumentteihin. Sijoituskohteiden valinnassa painotetaan euromääräisiä arvopapereita, joita ovat mm. sijoitustodistukset, yritystodistukset sekä vaihtuvakoroiset joukkovelkakirjalainat. Pääosa varoista sijoitetaan euromääräisiin eurooppalaisten valtioiden, kuntien ja rahalaitosten liikkeeseen laskemiin korkealaatuisiin joukkolainoihin ja korkositoumuksiin.

### RISKITUNNUSLUVUT

Korkoriskin duraatio	0,2 vuotta
Keskimääräinen luottoluokitus	BBB+

### KYMMENEN SUURINTA

Yritys	Osuus
SPAIN LETRAS DEL TESORO 18.9.2015	6,7 %
BUONI ORDINARI DEL TES 14.9.2015	6,7 %
Oulun Osuuspankki CP 4.5.2015	4,8 %
Citycon Oyj CD 19.03.2015	4,8 %
TVR CP 20.5.2015	4,8 %
DNA Oy CP 22.04.2015	4,8 %
VVO CP 22.06.2015	4,8 %
Sponda CP 25.8.2015	4,7 %
ENEL SPA FLT 26.2.2016	3,8 %
Societe Generale SA FLT 22.01.2016	3,8 %

### TOIMIALAJAJAKAUMA

