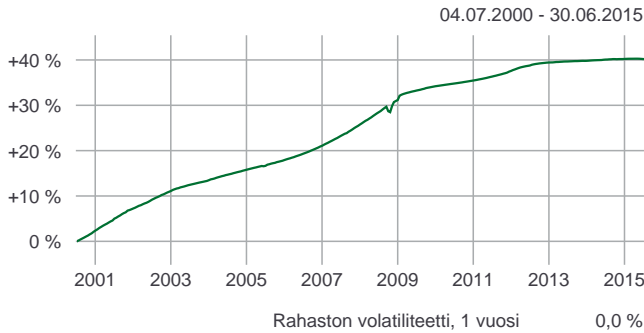


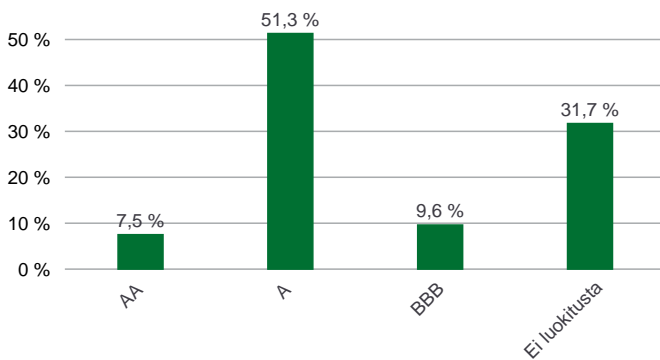
TUOTTOKEHITYS ALUSTA



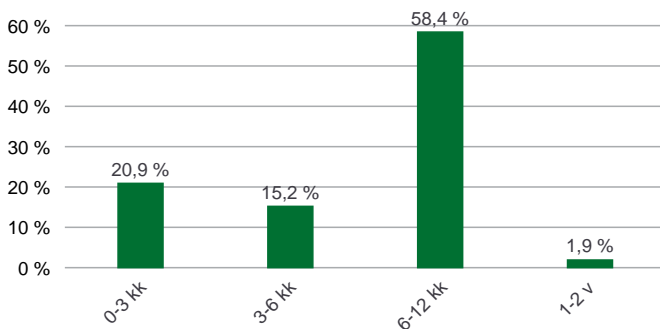
TUOTTOKEHITYS

1 kk	-0,0 %
3 kk	-0,0 %
vuoden alusta	-0,0 %
12 kk	0,1 %
3 v p.a.	0,3 %
perustamisesta lähtien	40,2 %

LUOTTOLUOKITUSJAKAUMA



MATURITEETTIJAKAUMA ERÄPÄIVÄÄN



PERUSTIEDOT

Rahaston koko, milj.eur	55,5
Rahasto-osuuden arvo	140,20 (30.6.2015)
Salkunhoitaja	Antti Savelainen
Vertailuindeksi	-
Aloituspäivä	4.7.2000
ISIN-koodi	FI0008804612 (1 K)
Bloomberg-koodi	AURLIKV FH
Hallinnointi- ja säilytyspalkkio	0,25%
Merkintä-/lunastuspalkkio	0,00%/0,00%
Minimimerkintä	500 eur

Rahaston sijoitustoiminnan tavoitteena on saavuttaa rahasto-osuudelle kolmen (3) kuukauden euribor-korkoa korkeampi tuotto sijoittamalla Rahaston varat näiden sääntöjen ja sijoitusrahastolain säännösten mukaisella tavalla. Rahaston varat sijoitetaan pääasiassa euromääräisiin, korkorisiltään alle 12 kuukauden pituisiin rahamarkkinainstrumentteihin. Sijoituskohteiden valinnassa painotetaan euromääräisiä arvopapereita, joita ovat mm. sijoitustodistukset, yritystodistukset sekä vaihtuvakorkoiset joukkovelkakirjalainat. Pääosa varoista sijoitetaan euromääräisiin eurooppalaisten valtioiden, kuntien ja rahalaitosten liikkeeseen laskemiin korkealaatuisiin joukkolainoihin ja korkositoumuksiin.

RISKITUNNUSLUVUT

Korkorisikin duraatio	0,2 vuotta
Keskimääräinen luottoluokitus	BBB+

KYMMENEN SUURINTA

Yritys	Osuus
BPCE SA FLT 18.01.2016	3,8 %
Morgan Stanley FLT 13.4.2016	3,8 %
Caterpillar Intl Fin Ltd FLT 23.5.2016	3,8 %
JP Morgan Chase FLT 3.5.2016	3,8 %
Bbva Senior Finance Sa FLT 12.10.2015	3,8 %
Goldman Sachs Group Inc FLT 23.5.2016	3,8 %
Bmw Finance Nv FLT 27.1.2016	3,8 %
Citigroup Inc FLT 09.02.2016	3,8 %
CREDIT SUISSE LONDON FLT 2.12.2015	3,8 %
Bank Of America Corp FLT 18.5.2016	3,8 %

TOIMIALAJAJAKAUMA

