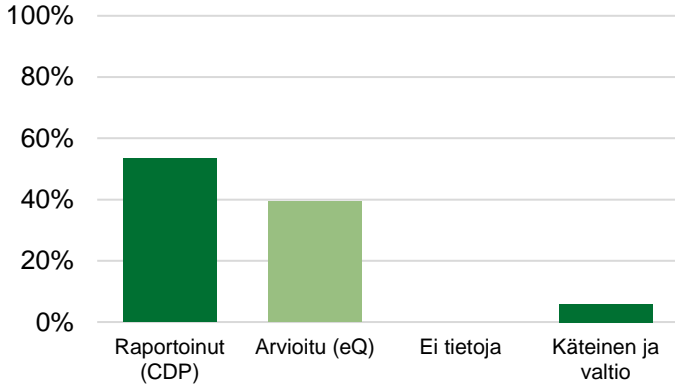


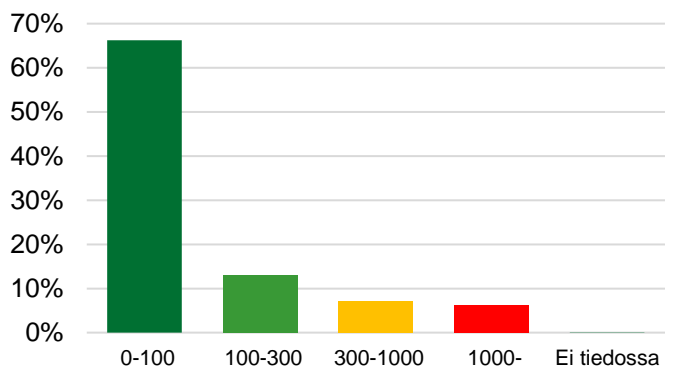
Vastuullisen sijoittamisen raportti

Ympäristövastuu

Hiililaskentamenetelmä (osuus sijoituksista)



Hiili-intensiteetti (tCO₂ / liikevaihto MEUR)



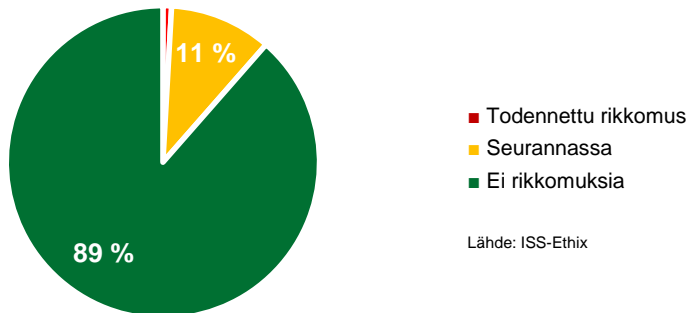
	Rahasto	Vertailumarkkina
Hiilijalanjälki (tCO ₂ / sijoitettu MEUR, vain osakesijoitukset)	117,8	169,7
Keskimääräinen hiili-intensiteetti (tCO ₂ / liikevaihto MEUR)	235,0	221,2
Salkussa nyt olevien yhtiöiden hiili-intensiteetin muutos vuoden aikana (%)	-2,9 %	-3,1 %

Vertailumarkkinana on käytetty globaalin osakemarkkinan (ml. kehittyneet markkinat) yleisindeksiä

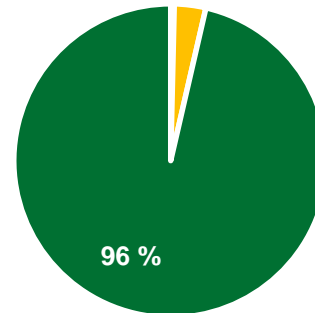
YK:n Global Compact -periaatteiden vastaisten normirikkomusten seuranta (ISS-Ethix)

Normirikkomukset sosiaalisen vastuun asioissa

(Mm. korruptioon, ihmisoikeuksiin ja työntekijöiden oikeuksiin liittyvät rikkomukset)

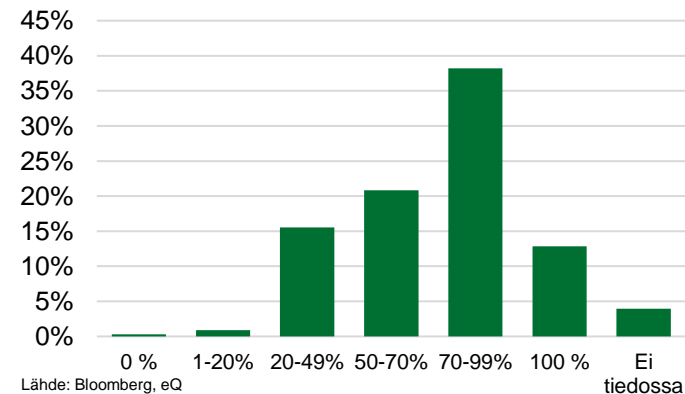


Normirikkomukset ympäristöasioissa

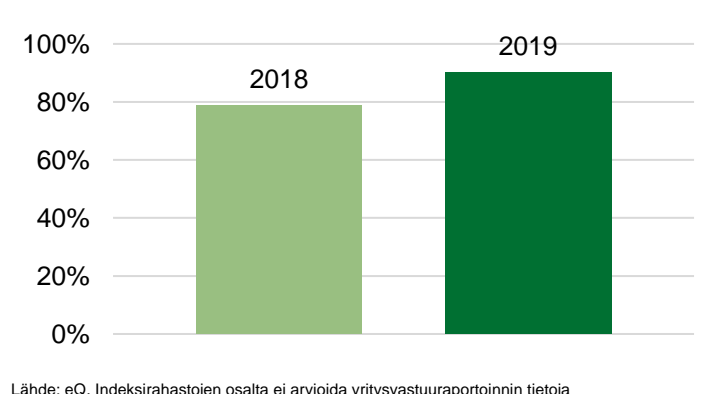


Hallintotapa

Riippumattomien jäsenten osuus hallituksesta



Yritysvastuuraportti (osuus sijoituksista)



Prosenttiosuudet on laskettu sijoitetuista euroista kohdeyhtiöillä niiden yhtiöiden osalta, joista tiedot ovat saatavilla, ellei toisin mainittu. CO₂-päästöt perustuvat CDP:n (aik. Carbon Disclosure Project) tietoihin ja laskentamenetelmiin. Luvut sisältävät kaikki kasvihuonekaasut laskennallisesti hiilidioksidiksi muutettuna (hiilidioksidiekvivalentteina) ja perustuvat vuoden 2018 tietoihin. eQ on CDP:n Climate Change -ohjelman allekirjoittaja. Hiili-intensiteetin muutos perustuu yhtiöiden CDP:lle raportoimiin tietoihin eikä huomioi muutoksia salkun koostumuksessa. Lukua ei ilmoiteta, jos alle 20 % salkun yhtiöistä on ilmoittanut muutostiedon. Raportti ei tarkastele kiinteistöinvestointeja eikä private equity -sijoituksia. Hallituksen riippumattomien jäsenten osuus perustuu yhtiön ilmoitukseen. Jos riippuvuutta ei ole ilmoitettu, jäsen on katsottu riippumattomaksi, jos hän ei ole työsuhteessa yhtiöön eikä yhtiön toimitusjohtaja. Myöskään eQ Euro Investment Grade Indexi, eQ Frontier Osake ja eQ Euro Valtionobligaatio -rahastoista ei ole saatavilla vastuullisen sijoittamisen tietoja. Liikevaihdot muunnettu euroiksi valuuttojen vuoden keskipäivien keskimäärä. Normirikkomusten seuranta perustuu ISS-Ethixin suorittamaan rahastojen sisältöjen läpikäyntiin neljännesvuosittain. Normirikkomusten prosenttiosuudet perustuvat sijoituskohteiden lukumäärään. Lähteet: eQ, Bloomberg, CDP, ISS-Ethix